

精准为上



高性能
高效率
的可靠检测

API 3200MD™ 串联质谱系统



您用于日常诊断的实验室需要检测不同复杂生理基质中的多种成分，而这一精密检测过程需要很高的灵敏度和准确性。30多年来，我们一直在提供高性能LC-MS/MS系统硬件、软件、服务和专业支持，具有丰富的专业经验。现在，SCIEX诊断将这一专业传统带到您的诊断实验室。我们是您可以信赖的伙伴，协助您实现您的目标。

经CFDA批准，API 3200MD™可用于人体样本中内源性物质如氨基酸类、肉碱和糖类物质，外源性药物的定性定量分析。

可靠，重复性优异的检测数据给您信心

传承了创新专利技术和高可靠性等优势，API 3200MD™系统集合了性能，通量和价值这些有吸引力的特性于一身。

投资回报率更高

LC-MS/MS技术提供更低的运行成本和更高的检测通量，这意味着可以显著的降低运行成本，更快的收回投资。

第一时间给出正确的结果

高灵敏度，低检出限，高特异性，更好的检测数据和更加确信的结果。

获得结果更快

LC-MS/MS可以显著降低样品的前处理以及分析的时间，这样可以大幅提高检测通量，在几分钟内就可以给出高质量的结果，而不是小时。

每一样品同时检测更多的化合物，每天分析更多的样品

SCIEX LC-MS/MS技术能够以更好的准确度，给出大量样品中不同化合物的低水平浓度值。这可以简化样品前处理过程，显著提高通量。这样您就可以增加检测的类型和多样性，使用一台机器，即可更快更好的得到检测结果并做出决定。

超长的仪器无故障运行时间

SCIEX LC-MS/MS为您提供皮实耐用的仪器设备以及全球范围的专业服务和支持，确保设备可以以最少的停机时间运行成千上万的样品。



高/超高串联质谱检测系统

API 3200MD™ 系统这一平台为您提供独特高性能和通用的应用范围。

多化合物同时分析

一次进样同时定量分析多种化合物，这意味着我们从更少的实验得到更多的结果。

通用性

您可以在一个平台，以最简化的前处理流程，分析不同类型临床基质中多种化合物。

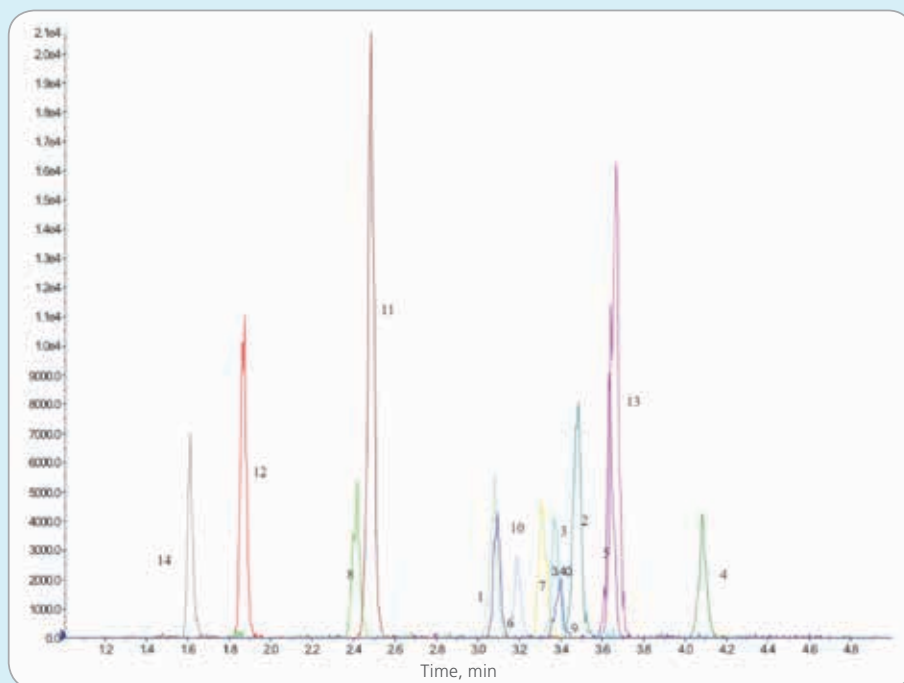
可以根据您实验室以及检测需求的增长而扩增的检测菜单

API 3200MD™系统灵敏度高，特异性强，能够很好的满足临床诊断多个领域对于项目筛选，日常例行检测以及研究项目的需求。

设计之初，API 3200MD™就具有自动化的方法开发，快速简单的离子源更换，最小化的仪器维护需求这些优异的特性，这使得您可以对于您所面临的新的临床检测挑战轻松得到可靠的答案。

高通量

API 3200MD™系统作为一个紧凑，易用而又强大的平台工具，皮实耐用，足以完成大量样品持续分析的任务。凭借直观的软件和高度集成自动化的特性，这一系统非常适合无缝集成到任何临床诊断实验室的工作流程中去。



临床样品一次进样同时分析14种化合物的色谱图。

无故障运行时间长，重现性优异，提高您的生产力

临床诊断实验室需要延长仪器无故障运行时间的系统，来应对临床应用中大多数的挑战。

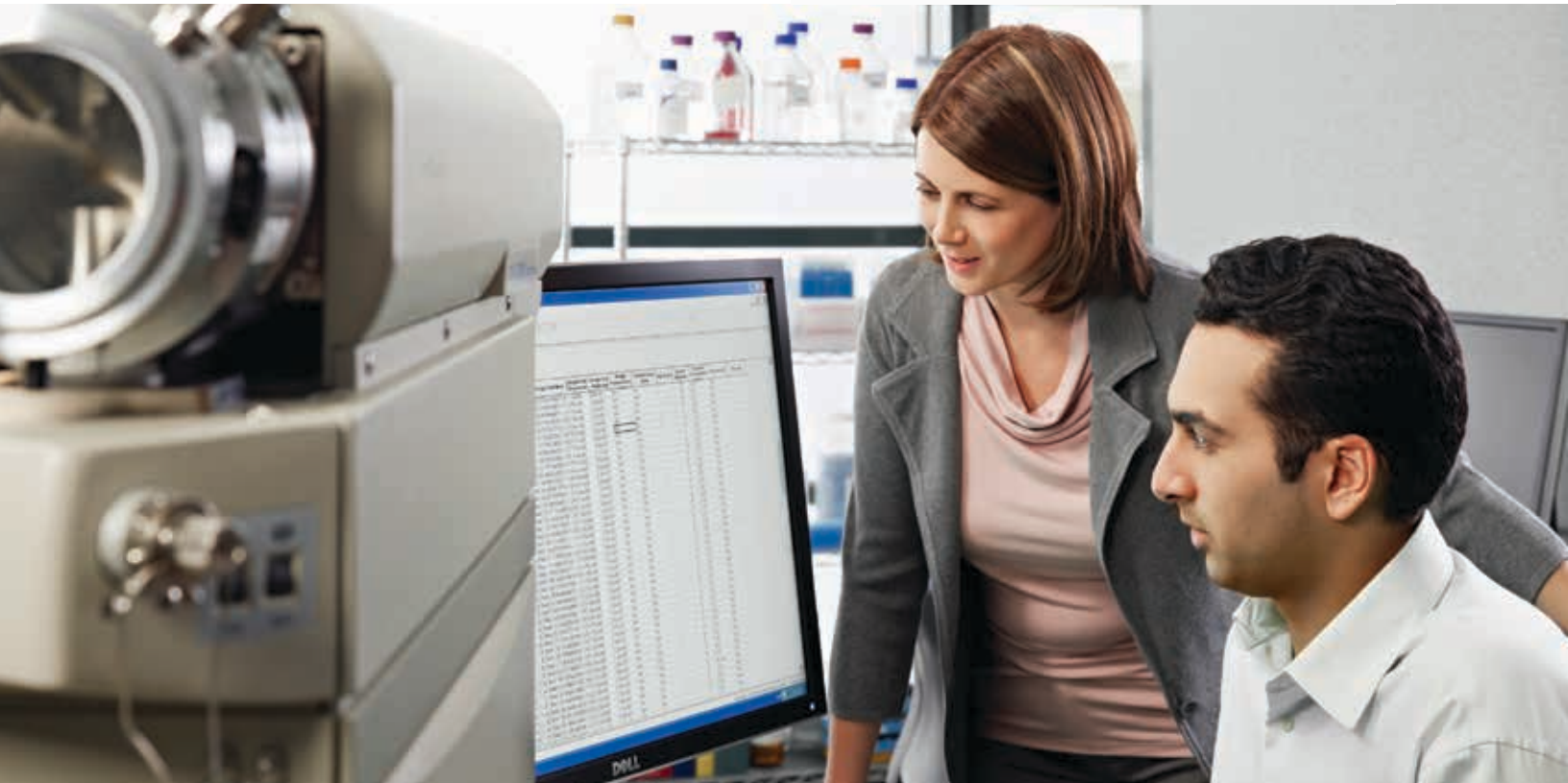
就像我们在业界一贯领先的质谱系统一样，这一平台配备有Turbo V™离子源以及气帘器™接口技术，在临床常规检测中，为您带来业界一流的高可靠性，高灵敏度以及优异重复性的检测结果。

测试结果的灵敏度和确证

Turbo V™离子源离子化效率一流，有效消除交叉污染，即使在高流速，大量样品进样的时候也能得到高灵敏度的定量结果。

最大化的无故障运行时间

专有的气帘器接口通过保护接口区域以及降低质谱分析器的污染，可以降低日常维护的频率，大大提高仪器的生产力。



API 3200MD™系统

API 3200MD™系统的每个定量分析都可以为您提供高可靠性和确信的 results。

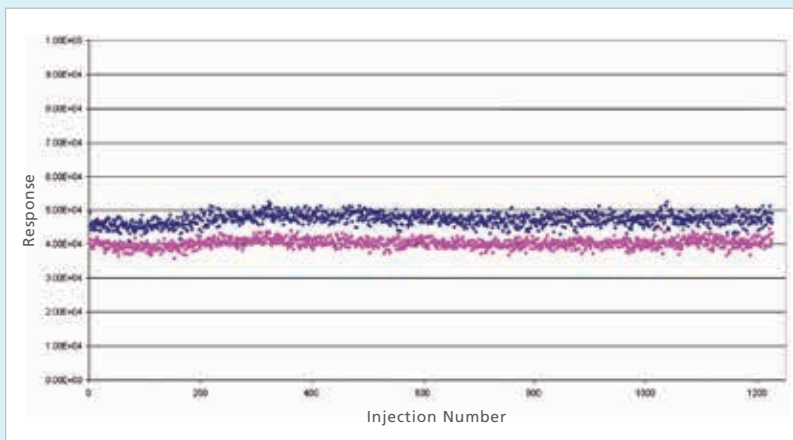
为您提供高度可靠，重复性优异和可确信的结果

传承了创新专利技术和高可靠性等优势，API 3200MD™系统集成了性能，通量和价值这些有吸引力的特性为一身。

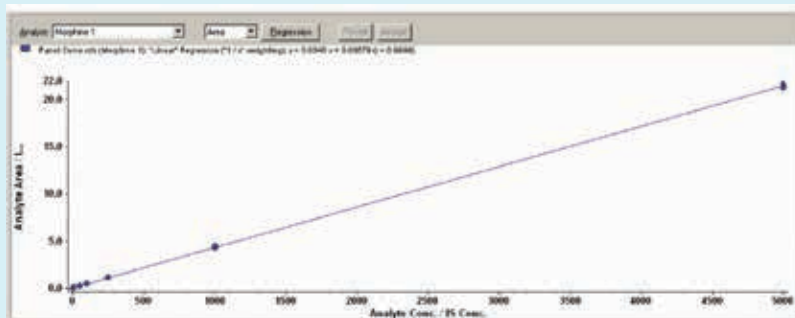
API 3200MD™系统具有优异的耐用性，连续无故障工作时长。这可以帮助您有效地在夜间和周末运行大批次多样本而无需过多人工干预。

API 3200MD™系统是经过大量用户验证的重复性测试结果优异的设备。您的样本数据经得起时间的考验，无需担心在不同时间进行的实验会出现不同的诊断结果，提高诊断信心。

API 3200MD™基于制药行业黄金标准的API平台，具有优异的线性、重复性和准确度。



API 3200MD™系统的耐用性和重复性测试数据。



数据显示API 3200MD™系统具有优异的线性，重复性和准确度。

基于诊断工作流的强大易用的软件包

专家级的结果 – 对于没有任何质谱经验的用户也是如此。

Analyst® MD软件

- 强大的软件工具，轻松完成仪器控制，数据分析以及报告输出
- 配置，调谐，采集数据，查看以及高确定性定量-即使面对复杂基质样品也是如此
- 自动创建最优方法-针对多种待测物的分析结果进行比较优化。



Analyst® MD 软件 – 仪器控制，数据分析和报告的强有力软件工具。

Cliquid® MD软件

- 日常质谱操作简单直观的用户界面
- 步骤化的工作流程，易于操作，降低培训需求
- 针对实验室和临床检测的需求可以随时优化的分析菜单
- LIS/LIMS友好界面
- 兼容条形码读取工作流程

您的成功就是我们的成功

作为SCIEX诊断的用户，您可以接触到世界级的客户服务体系。无论您在哪里，我们作为您可信赖的合作伙伴，随时候命为您回答问题，提供解决方案以及力保您实验室生产力的最大化。

我们的客户服务体系拥有最新的硬件及软件的更新，最优的方法以及维护的流程，这些使得您可以始终站在行业的顶端。

只要您有问题，我们就有答案。

关于SCIEX API 3200MD™ 系统的更多信息

请浏览我们的网站 <http://www.sciexdiagnostics.com/products/instruments/3200md-series>



用质谱发现医学之美

www.cmass.com.cn